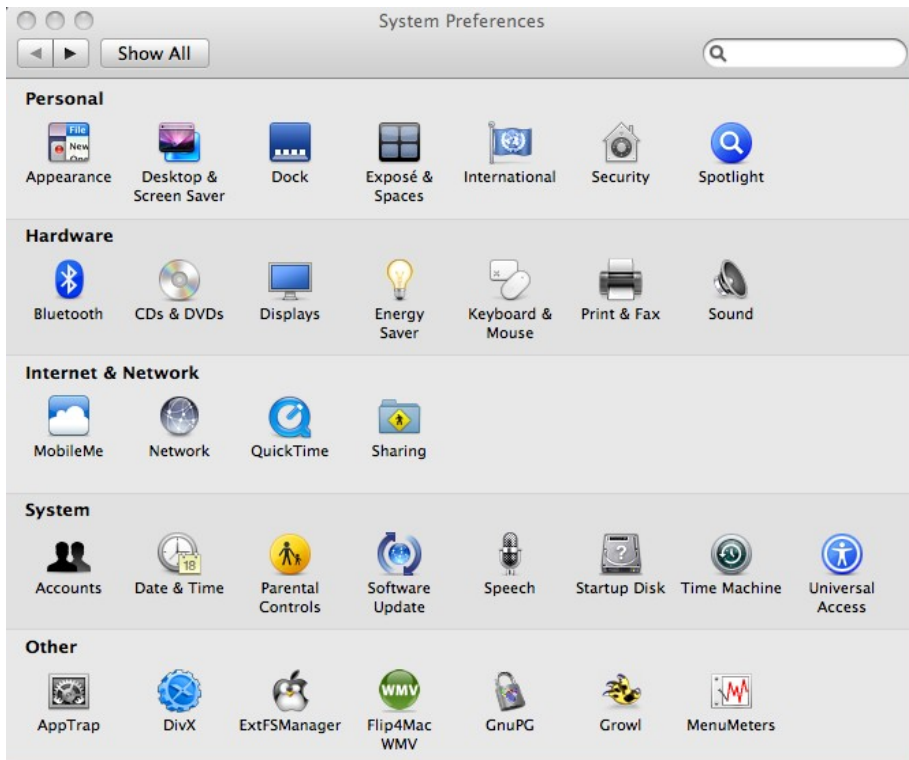
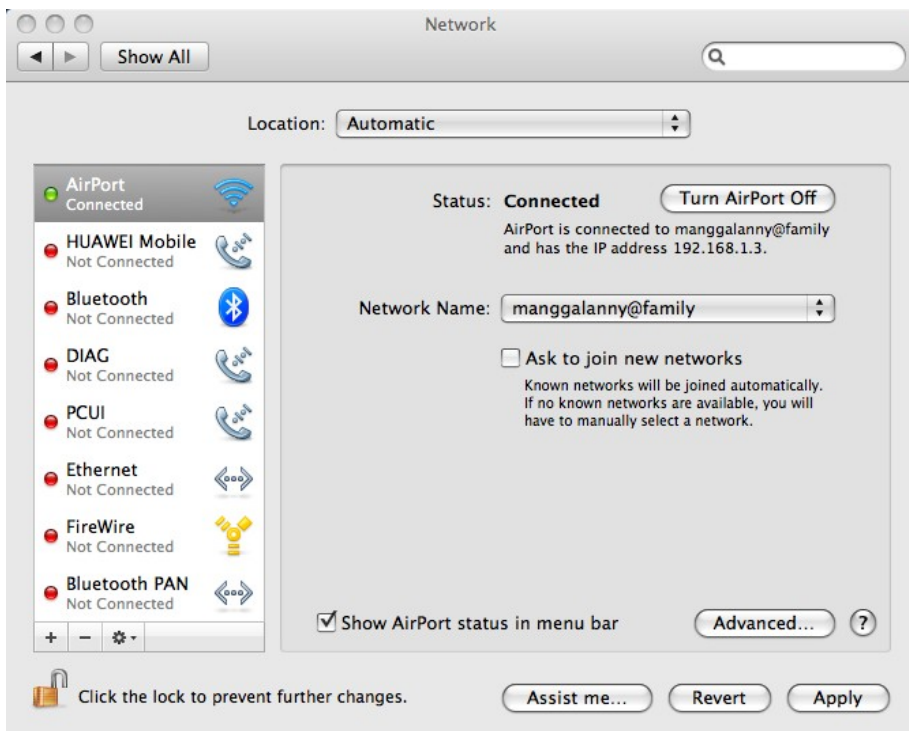


PANDUAN KONFIGURASI IP DNS (Sistem Operasi Macintosh OS X 10.5.5)

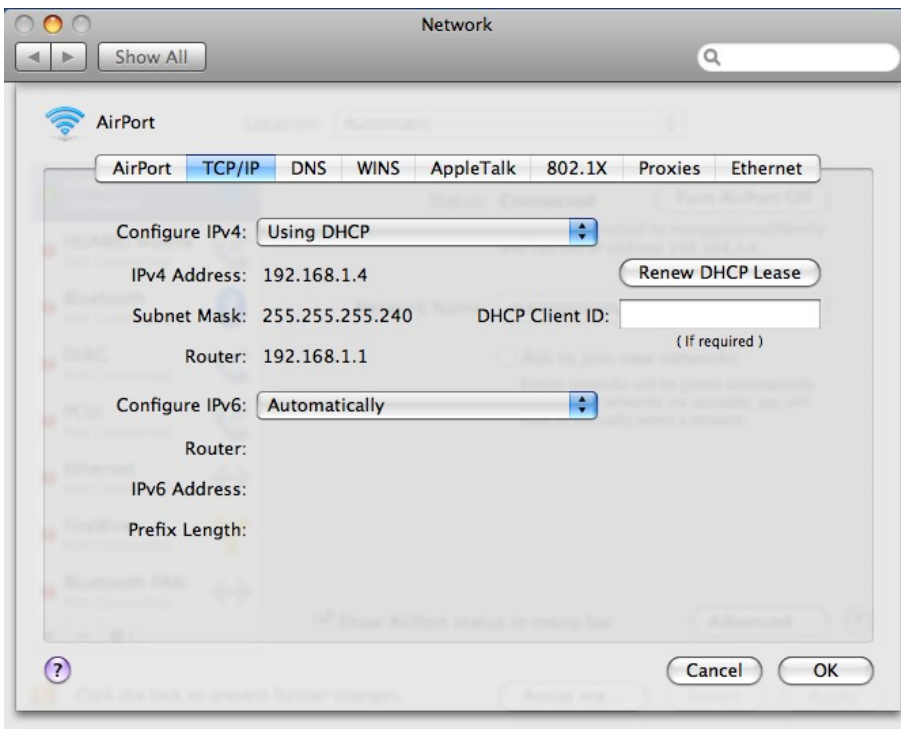
Buka menu **System Preferences** klik icon **Network**



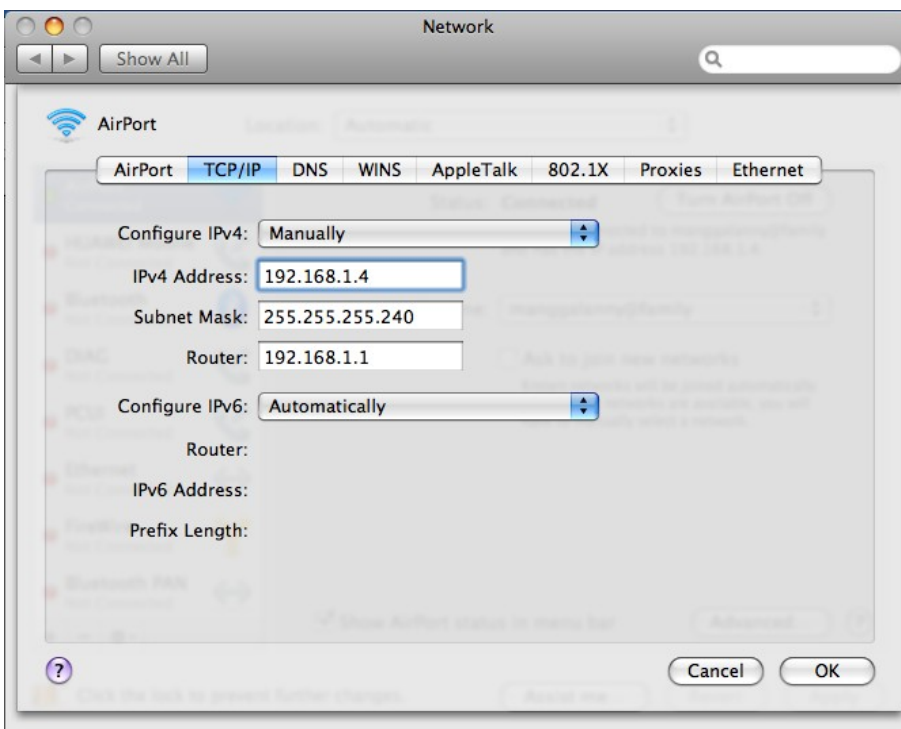
Pilih (klik) icon interface yang sedang digunakan misalnya **AirPort**
Pilih (klik) tombol **Advanced**, bila menggunakan koneksi WiFi



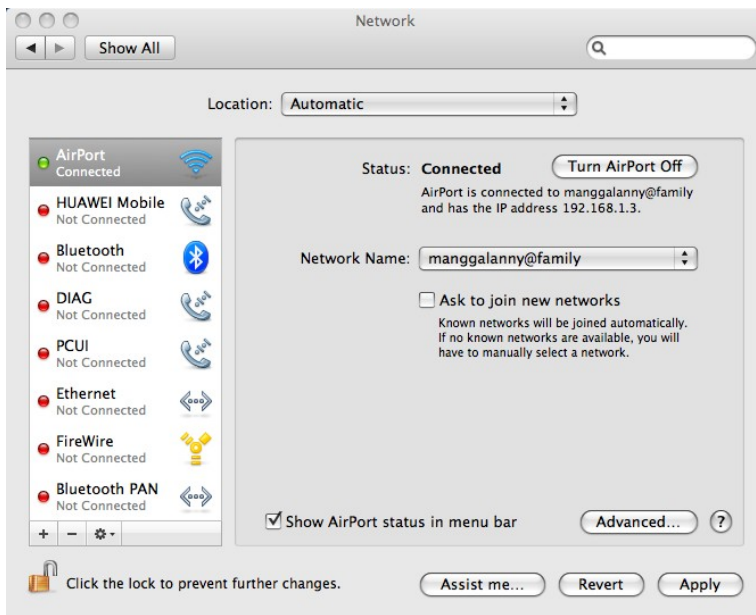
Bila sedang menggunakan **DHCP** maka harus melakukan perubahan secara manual terlebih dahulu dengan cara pilih (klik) menu **TCP/IP**



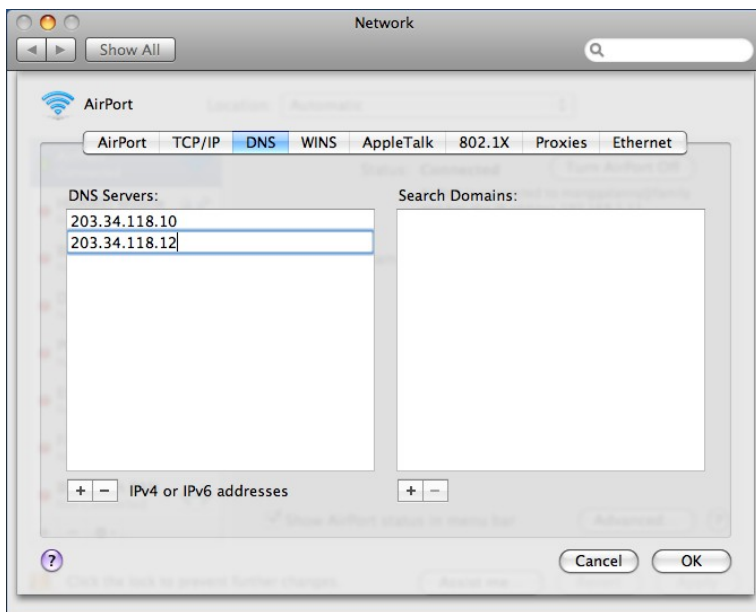
Catat IP address yang tertera misalnya **192.168.1.4** dan ubahlah pengaturan pada menu **Configure Ipv4** dari **Using DHCP** menjadi **Manually**.
Isikan IP address secara manual pada menu **Ipv4 Address** dengan IP yang semula tertera yaitu **192.168.1.1**
Klik tombol **OK** dan sistem akan kembali ke menu utama **Network**.



Klik tombol **Apply** untuk memastikan perubahan menjadi permanen
Klik kembali tombol **Advanced**



Selanjutnya pilih (klik) menu **DNS**

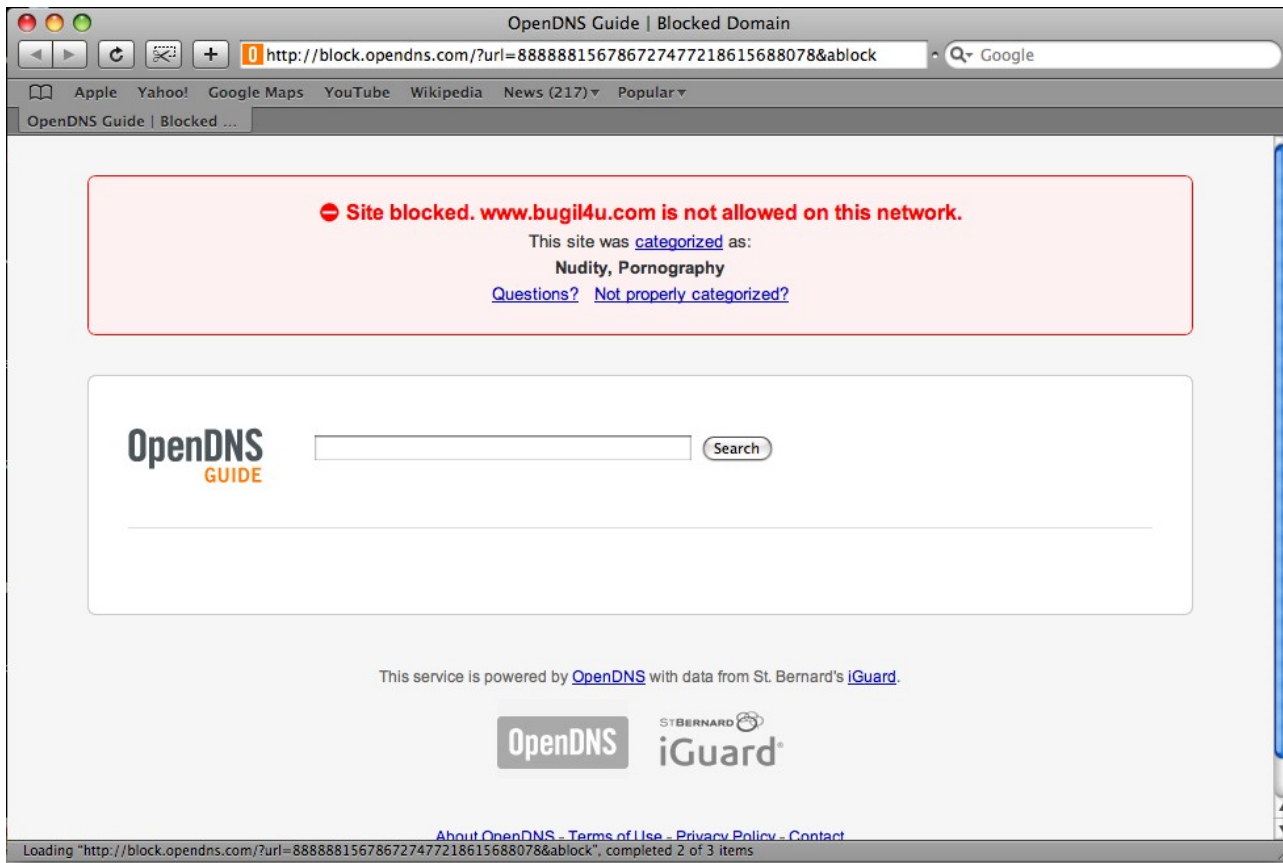


Pada kolom DNS Servers klik tombol **+ Ipv4 or Ipv6 addresses**

- Isikan pada bagian **DNS Servers** : **203.34.118.10**
- Isikan pada bagian **DNS Servers** : **203.34.118.12**

Pilih (klik) tombol **OK** dan sistem akan kembali ke menu utama **Network**
Klik tombol **Apply** untuk memastikan perubahan menjadi permanen

Lakukan uji coba, buka URL/URI konten negatif dengan browser



DNS filtering Nawala Project telah berfungsi dengan baik.

© 2008, Nawala Project